

Autoclaves de stérilisation à vapeur STERILCLAV



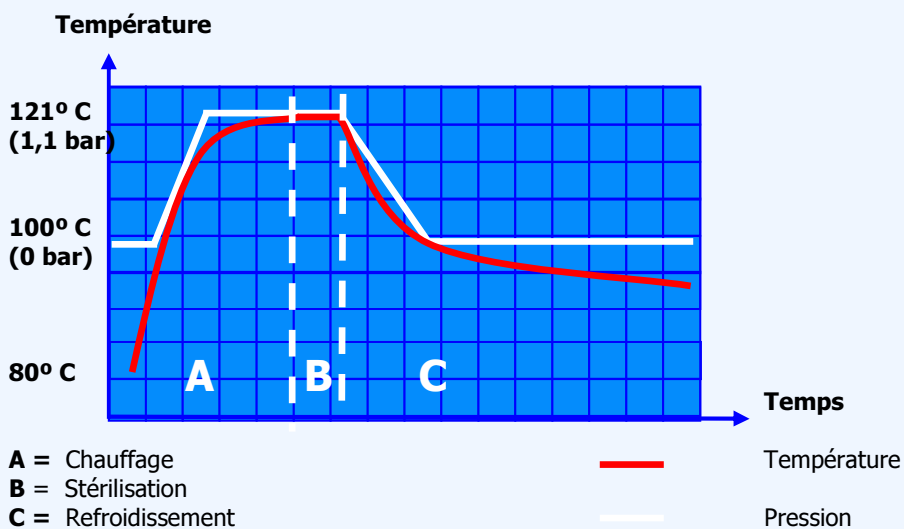
**Sonde flexible
(optionnelle)**

AES-28

Avantages :

- Mode agar
- Démarrage programmable (24 h).
- Logiciel de contrôle (optionnel).
- Sonde flexible (optionnelle)
- Connexion pour PC.
- Imprimante intégrée ou externe (optionnelle)

Courbe de stérilisation



Autoclaves

Autoclaves pour stérilisation à vapeur STERILCLAV

Applications:

Utilisés pour la stérilisation de: milieux de culture, verre, liquides, plastique, objets métalliques, sac de déchets, etc.

Caractéristiques

Meuble extérieur, partie supérieure, cuve et couvercle en acier inoxydable AISI-304. Contrôlé par microprocesseur: dix programmes de stérilisation.

Six programmes libres pour l'utilisateur.

Port de connexion RS232 pour imprimante ou PC.

Orifice avec couvercle pour l'introduction des sondes pour validation ou la calibration de l'autoclave.

Fourni avec grille de protection de la résistance. Poussoir pour la évaporation. Vanne manuelle pour le drainage.

Sécurité

Soupape et thermostat de sécurité.

Dispositif hydraulique empêchant l'ouverture du couvercle tant que la chambre est sous pression.

Détecteur d'ouverture du couvercle.

Référence	Litres	Ø x H.	H x L x P en cm	Temp. °C	Pression max. bar	W	Kg.	Rang de temps
AES-12	15 L	25 x 27 cm	52 x 49 x 50	100-139	2,5	1.000	35	3 -180 min.
AES-28	33 L	30 x 40 cm	101 x 51 x 56	100-139	2,5	2.000	75	3 -180 min.
AES-50	55 L	30 x 70 cm	125 x 51 x 56	100-139	2,5	3.200	90	3 -180 min.
AES-75	79 L	40 x 60 cm	109 x 62 x 73	100-139	2,5	3.200	115	3 -180 min.
AES-110	115 L	40 x 85 cm	133 x 63 x 73	100-139	2,5	4.500	135	3 -180 min.
AES-150	175 L	50 x 75 cm	131 x 76 x 85	100-139	2,5	6.000	230	3 -180 min.

Los modelos AES-12, AES-28, AES-50 y AES-75 se suministran para corriente monofásica 230V. Los modelos AES-110 y AES-150 se suministran para corriente trifásica 400V (trifásica 230 V opcional)

Autoclaves de stérilisation STERILCLAV Accessoires

Paniers en acier inoxydable perforés

Référence	Pour Autoclave	Dimensions	Nombre paniers /autoclave	Poids kg.
CI-12	AES-12	225(Ø) x 215 mm	1	1
CI-28	AES-28	280(Ø) x 200 mm	2	1,5
CI-28	AES-50	280(Ø) x 200 mm	3	1,5
CI-75	AES-75	380(Ø) x 260 mm	2	2,5
CI-75	AES-110	380(Ø) x 260 mm	3	2,5
CI-150	AES-150	475(Ø) x 360 mm	2	4



Paniers en acier inoxydables non perforés

Référence	Pour Autoclave	Dimensions	Nombre paniers /autoclave	Poids kg.
CCI-12	AES-12	225(Ø) x 215 mm	1	1
CCI-28	AES-28	280(Ø) x 200 mm	2	1,5
CCI-28	AES-50	280(Ø) x 200 mm	3	1,5
CCI-75	AES-75	380(Ø) x 260 mm	2	2,5
CCI-75	AES-110	380(Ø) x 260 mm	3	2,5
CCI-150	AES-150	475(Ø) x 360 mm	2	4



Paniers en fil d'acier inoxydable

Référence	Pour Autoclave	Dimensions	Paniers/ autoclave	Poids kg
CV-12	AES-12	220(Ø) x 200 mm	1	1
CV-28	AES-28	270(Ø) x 200 mm	2	1,5
CV-28	AES-50	270(Ø) x 200 mm	3	1,5
CV-75	AES-75	370(Ø) x 280 mm	2	2,5
CV-75	AES-110	370(Ø) x 280 mm	3	2,5
CV-150	AES-150	470(Ø) x 250 mm	3	4



Autoclaves de stérilisation STERILCLAV Accessoires

Cylindres en acier inoxydable pour stériliser des pipettes et des plaques Petri

Référence	Dimensions	Pipettes	Plaques Petri	Poids kg
CEP-7040	70 (Ø) x 400 mm	X		1
CEP-1340	130(Ø) x 400 mm	X		1
CEP-1326	130(Ø) x 260 mm		X	1
CEP-1347	130(Ø) x 400 mm		X	1



Support avec plateau réglable en hauteur.

Référence	Pour Autoclave
SRA-1	AES-28
SRA-2	AES-75
SRA-3	AES-110
SRA-4	AES-150
SRA-5	AES-50



Imprimante à papier thermique

Imprime le numéro du programme, cycle, la température, la date et heure de chaque stérilisation.

Les messages d'erreur sont aussi affichés.

Cet accessoire doit être installé en usine.

Référence: IT



Imprimante de table

Imprime le numéro du programme, cycle, la température, la date et heure de chaque stérilisation.

Les messages d'erreur sont aussi affichés.

Référence: ITS



Autoclaves de stérilisation STERILCLAV Accessoires



Sonde PT-100 flexible

Recommandée pour la stérilisation de liquides en flacons de 1 litre ou plus.

Le contrôle se fait depuis le microprocesseur.
Cet accessoire doit être installé en usine.

Référence: PT-2



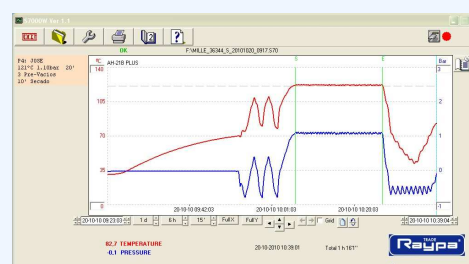
Kit connexion RS232 pour PC

Kit pour la connexion et l'usage du logiciel de communication entre l'appareil et le PC, à travers le port RS232.
Il est composé: d'un adaptateur femelle USB-RS232. CD avec les pilotes correspondants.

Câble mâle-mâle DB-9 pour connexion entre l'adaptateur et l'appareil.
Référence: SOFT-RS232



Référence: SOFT-RS232



Ruban de contrôle de stérilisation

Rouleau de ruban adhésif pour le contrôle de stérilisation.

Référence: TEST-CT



Autoclaves